

Panama: Vulkankrater El Valle - Tagesausflug

- Größter besiedelter Vulkankrater der Erde
- Intakte tropische Natur
- Ruhe & Natur abseits des Trubels
- Optionale Abenteuer & Aktivitäten

Vor ewigen Zeiten ein Kratersee, wurde dieser später von den Indianern der umliegenden Berge besiedelt und zum größten besiedelten Vulkankrater der Erde. El Valle ist ein kleines Bergdorf mit einem sehr angenehmen Klima und einer einzigartigen Vogelwelt.

1. Tag:

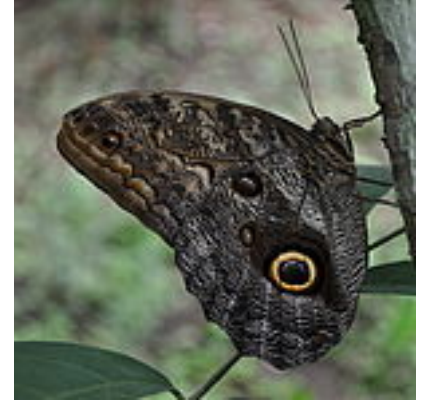
In den Bergen der Provinz Coclé befindet sich der **größte besiedelte Vulkankrater der Erde**. Hier liegt die beschauliche Kleinstadt El Valle de Antón. Vor ewigen Zeiten ein Kratersee, wurde dieser später von den Indianern der umliegenden Berge besiedelt. Die 124 km Fahrt von der Hauptstadt nach El Valle führt Sie zuerst auf die berühmte **Panamericana**, bevor man nach San Carlos den Berg Richtung El Valle hinauffährt. El Valle ist ein kleines Bergdorf mit einem sehr angenehmen Klima und einer einzigartigen Vogelwelt.

Vor Ort haben Sie die Möglichkeit, die Gegend mithilfe kleiner Wanderungen besser kennenzulernen. Sie können bspw. den **Wasserfall „El Macho“**, "La Piedra Pintada", eine Felswand mit **präkolumbianischen Steinzeichnungen**, den „Butterfly Haven“, eine Schmetterlingsfarm, oder die quadratischen Bäume besuchen, die über eine kurze und interessante Wanderung (ca. 45 min)

erreicht werden.

Sonntags gibt es einen **Markt**, auf dem Sie regionale Produkte wie Früchte, Gemüse, Blumen, Steinseifen, Keramik-Gegenstände, handgefertigte Holzkörbe, Holzmöbel und vieles mehr bewundern und kaufen können. Auch Guna-Indianer mit ihren farbenfrohen Handarbeiten (Molas) sind anzutreffen. An allen anderen Tagen ist der Markt auch zu besichtigen – allerdings in eingeschränkter Form.

Dauer: ca. 8 Stunden



Preisangaben pro Person im EZ bzw. DZ

Termin	1 Person	ab 2 Personen	ab 3 Personen	ab 4 Personen	Einzelzimmer
01.11.2022 - 31.10.2023	245,00 €	130,00 €	99,00 €	84,00 €	auf Anfrage

EZZ 0,00 €

ab 1 Personen

Leistungen

- Transfer nach El Valle, Fahrten in El Valle und retour
- privater englischsprachiger Driverguide
- Eintrittsgelder

Nicht enthaltene Leistungen

Tipps und Hinweise

- Ausschlusszeiten Weihnachten/Neujahr / Karneval / Ostern (Preise auf Anfrage)
- Gerne sind wir Ihnen bei der Buchung des internationalen Fluges behilflich und/ oder ergänzen wir die Reise um Ihre individuellen Vorstellungen und Wünsche!
- Empfohlener Atmosfair-Beitrag Hin- und Rückflug: 138 € - Sie **kompensieren** Ihren **Flug** und wir **schenken** Ihnen einen **Bonus**.
- CO2 -Bilanz dieser Reise pro Teilnehmer: 6,81 t
- Programmänderungen vorbehalten



Spezialist für Panama

Veronika Strecker

0761 21 16 99 35

v.strecker@aventoura.de