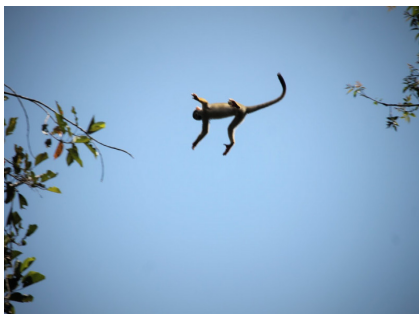




## Ecuador Abenteuer Amazonas- Nationalpark Cuyabeno

Reisebaustein im Nationalpark Cuyabeno



### Reisebeschreibung

Tauchen Sie mit uns ein in die fantastische Region rund um den Cuyabeno Fluss im tropischen Amazonas Regenwald mit seiner großartigen Flora und Fauna. Der über 600.000 Hektar große Nationalpark Cuyabeno ist eine "reserva faunistica", die Möglichkeit wild lebende Tiere zu sehen ist hier die höchste im gesamten Amazonastiefland. Sie unternehmen Wanderungen und Kanutouren in der Umgebung der Laguna Grande und genießen unvergleichbare Sonnenuntergänge. Abends können Sie auf der Terrasse Ihrer Lodge bei einem kühlen Drink den Geräuschen des Urwalds lauschen.

**Reisetyp:** Reisebausteine

**Dauer:** 5 Tage

**Teilnehmer:** 2

**Reisestationen:** 1

**Ihr Link zur Reise mit allen verfügbaren Terminen:**

<https://www.aventoura.de/reisen/abenteuer-amazonas-nationalpark-cuyabeno#termine>

### Ihr Reiseberater

**Stefanie Wachter**

s.wachter@aventoura.de

+49 (0)761 / 21 16 99-3



## Reiseverlauf

### 1. Tag | Busfahrt nach Cuyabeno

Am späten Abend fahren Sie im touristischen Nachtbus ins Amazonasgebiet bis zum Nationalpark Cuyabeno, wo Sie am frühen Morgen ankommen. Nach dem Pass auf über 4000 m geht es durch gleich drei Nationalparks (Antisana, Cayambe - Coca und Sumaco) stets bergab bis zum Eingang des Naturreservats. Übernachtung im Bus  
**Bus:** 7-8 Std.

### 2. Tag | Wildpark Cuyabeno

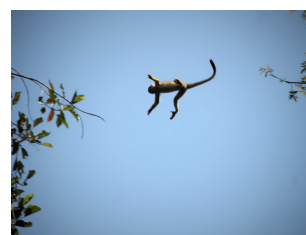
Nach einem stärkenden Frühstück am Parkeingang der Wildreserve Cuyabeno fahren Sie in Motorkanus, tief in den tropischen Regenwald zur grossen Lagune. Unterwegs sehen Sie bereits viele Vögel, Affen und andere hier wild lebende Dschungeltiere. Nachdem Sie sich in der Lodge eingerichtet haben, starten Sie zu einer aufregenden Nachtwanderung durchs Dickicht, bei der Sie leuchtende Insekten, bunte Giftfrösche und andere nachtaktive Tiere sehen können. Übernachtung in der Jamu Lodge  
**Unterkunft:** Cuyabeno  
**Verpflegung:** Frühstück, Mittag- & Abendessen  
**Boot:** ca. 2 Std.

### 3. Tag | Besuch beim Stamm der Siona

Heute geht es flussabwärts zu einer Dorfgemeinschaft der Siona Indigenen. Sie lernen wie eines der Grundnahrungsmittel, das Maniokbrot, hergestellt wird und besuchen einen Schamanen. Nach dem Mittagessen im Dorf geht es zurück zur Lodge. Unterwegs halten Sie Ausschau nach den hier lebenden Flussdelfinen. Bei Anbruch der Dunkelheit beginnt das alltägliche Dschungel Konzert bei dem Webervogel, Tukane und Kröten um die Wette zu singen scheinen, und Sie machen sich erneut per Kanu auf den Weg um die schwarzen Kaimane zu beobachten. Übernachtung in der Jamu Lodge  
**Unterkunft:** Cuyabeno  
**Verpflegung:** Frühstück, Mittag- & Abendessen

### 4. Tag | Regenwaldexkursion

Zusammen mit Ihrem englisch-sprachigen Guide, der den Dschungel wie seine Westentasche kennt, brechen Sie auf zu einer 3 – 4 stündigen Wanderung durch den unberührten tropischen Regenwald. Sie sehen Riesenbäume, Stelz-, Brett- und Luftwurzeln, viele Heil- und Nutzpflanzen und mit Glück auch wieder viele Tiere. Am Nachmittag beobachten Sie die Tier- und Pflanzenwelt an der großen Lagune vom Kanu aus. Nach einem erfrischenden Bad im Fluss genießen Sie den Sonnenuntergang, bevor es zum Abendessen zurück zur Lodge geht. Übernachtung in der Jamu Lodge  
**Unterkunft:** Cuyabeno  
**Verpflegung:** Frühstück, Mittag- & Abendessen  
**Gehweg:** ca. 3-4 Std.





**Boot:** ca. 2-3 Std.

### 5. Tag | Birdwatchingtour & Rückfahrt nach Quito

Bei Sonnenaufgang fahren Sie auf dem Fluss durch die aufsteigenden Nebelschwaden und beobachten die um diese Uhrzeit besonders aktiven Papageien, Tukane, Huatzine, und andere Vögel. Nach dem Frühstück in der Lodge heißt es dann Abschied nehmen vom Amazonas Dschungel. Auf der Kanufahrt zurück zum Parkausgang besteht noch einmal die Gelegenheit die immense Vielfalt an Flora und Fauna zu genießen, bevor Sie im privaten Bus, zusammen mit anderen Cuyabeno Touristen, zurück nach Quito gefahren werden.

**Unterkunft:** Quito

**Verpflegung:** Frühstück

**Bus:** ca. 7-8 Std.

**Boot:** ca. 2 Std.



## Unsere Leistungen

- Fahrt im privaten Bus Quito - Cuyabeno - Quito
- Kanufahrt ab Cuyabeno Brücke zur Lodge und zurück
- Unterbringung in Doppelbettzimmern mit privatem Bad (WC/Dusche)
- Vollpension in der Siona Lodge, zusätzliche Kaffee, Tee, Wasser
- Ausflüge mit englischsprachigen Naturführern
- Gummistiefel, Regenponcho, Schwimmweste
- Mittagessen auf der Busfahrt Cuyabeno - Quito

## Nicht enthaltene Leistungen

- Eintritt zur indigenen Dorfgemeinschaft (20 USD)
- Trinkgelder
- Softdrinks und alkoholische Getränke

## Details zur Reise

- Die Reihenfolge der genannten Aktivitäten kann von Lodge zu Lodge und je nach Interesse der Gruppe variieren.
- Verlängerungstag auf Anfrage
- Gelbfieberimpfung empfohlen
- Der Baustein kann an einem Sonntag, Montag, Mittwoch oder Donnerstag starten.
- Ende Dezember bis Ende Januar (wenn es lange nicht regnet) kann es vorkommen, dass der Cuyabeno Fluss nicht



genug Wasser hat und der Park kurzfristig geschlossen wird.

- Verlängerungsnacht: 110 € p.Person im Doppelzimmer