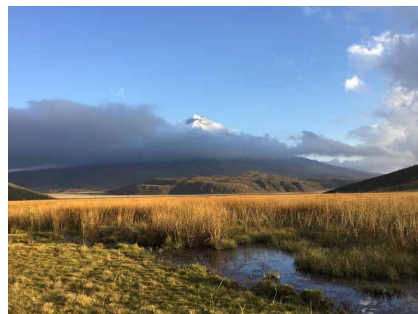




Ecuador Ecuador Fokus

Individualreise durch die unterschiedlichsten Regionen Ecuadors



Reisebeschreibung

Auf dieser 14-tägigen individuellen Rundreise lernen Sie die unterschiedlichsten Regionen des kleinen Landes auf dem Äquator kennen. Nachdem Sie die als schönste Hauptstadt Amerikas bekannte koloniale Altstadt von Quito besucht haben, fahren Sie zur „Mitte der Welt“, und weiter in den tropischen Bergnebelwald nach Mindo. Schmetterlinge, Kolibris und Bergtukane fliegen hier zwischen Bromelien und Baumfarnen an tosenden Wasserfällen vorbei. Anschliessend werden Sie in die „Provinz der Seen“, Imbabura, gefahren, wo Sie eine Wanderung um die herrliche „Meerschweinchenlagune“ unternehmen, und die indigenen Dorfgemeinschaften der Kichwas kennenlernen. Auf der „Strasse der Vulkane“ geht es weiter Richtung Süden in den Nationalpark Cotopaxi, bevor Sie im westlichen Hochland rund um den schönen Bergsee Quilotoa wandern. Im Kurort Baños de Agua Santa unternehmen Sie eine Fahrradtour zu den Wasserfällen des Pastaza Tales, und haben Zeit für weitere Ausflüge, Wanderungen, Rafting und viele Outdoor Aktivitäten mehr. Im letzten Reiseabschnitt besuchen Sie das Amazonasgebiet, wo Sie die Flora und Fauna des tropischen Regenwaldes erkunden und die einheimische Kultur der indigenen Völker kennenlernen, bevor es zurück in die Anden geht. Die letzte Nacht verbringen Sie zum krönenden Abschluss einer unvergesslichen Reise im Hochland in den traumhaften heißen Quellen von Papallacta.

Reisetyp: Individuelle Rundreisen

Dauer: 14 Tage

Teilnehmer: 2

Reisestationen: 9

Ihr Link zur Reise mit allen verfügbaren Terminen:

<https://www.aventoura.de/reisen/ecuador-fokus#termine>

Ihr Reiseberater

Stefanie Wachter

s.wachter@aventoura.de

+49 (0)761 / 21 16 99-3



Reiseverlauf

1. Tag | Ankunft in Quito

Flug nach Quito, Ankunft am Nachmittag. Sie werden am Flughafen erwartet und fahren in ca. 1 Std. gemeinsam zu Ihrem mitten in der Neustadt gelegenen Hotel. Der Rest des Abends steht Ihnen zur freien Verfügung. Im ausgezeichneten Restaurant des Hotels bekommen Sie ecuatorianische Spezialitäten und internationale Gerichte. Übernachtung im Hotel Ikala

Unterkunft: Quito

Bus: 36 Kilometer / ca. 1 Stunde



2. Tag | Altstadt Quito und Fahrt nach Mindo

Um 9:00 am werden Sie von Ihrem deutschsprachigen Driver Guide im Hotel abgeholt und unternehmen einen interessanten Stadtrundgang, bei dem Sie die wichtigsten historischen Sehenswürdigkeiten des von der UNESCO zum Weltkulturerbe erklärten alten Stadtkerns kennenlernen. Sie besuchen u. a. die Jesuitenkirche La Compañía, das San Francisco Kloster und die neogotische Basilika Kathedrale. Am Nachmittag fahren Sie zum Äquator zur „Mitte der Welt“, und anschliessend weiter in den tropischen Bergnebelwald nach Mindo. Unterwegs unternehmen Sie eine kleine Wanderung zum Wasserfall. Übernachtung in der Sisakuna Lodge

Unterkunft: Mindo

Verpflegung: Frühstück

Bus: 105 Kilometer / ca. 2 Stunden

Gehweg: ca. 4 Stunden



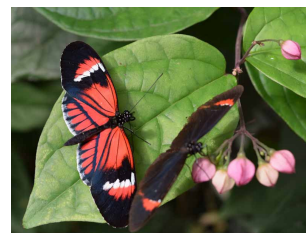
3. Tag | Bergnebelwald von Mindo

Auf ca. 1200 Höhenmeter mitten im Wald gelegen, ist Mindo ein traumhafter Ort zur Entspannung und für Aktivitäten in der Natur. Fahren Sie mit der Seilbahn über die Nambillo Schlucht, und wandern Sie auf ausgeschilderten Wegen zu den zahlreichen Wasserfällen. Auch ein Besuch der Schmetterlingsfarm, oder eine atemberaubende Tubing Fahrt auf dem Mindo Fluss, ist sehr zu empfehlen. Mit etwas Glück sehen Sie viele Kolibris und auch Bergtukane. Übernachtung in der Hostería Sisakuna

Unterkunft: Mindo

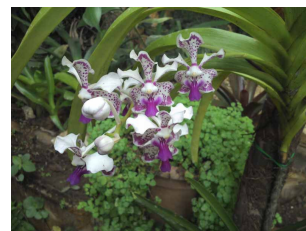
Verpflegung: Frühstück

Bus: ca. 3 Stunden



4. Tag | Orchideengarten und Fahrt nach Cotacachi

Der heutige Vormittag steht Ihnen noch zur freien Verfügung. Unternehmen Sie eine weitere Wanderung am Fluss, und besuchen Sie den einzigartigen Orchideengarten von Doña Alicia im Dorf, wo mehr als 300 teils endemische Arten zu sehen sind. Gegen Mittag werden Sie im Hotel abgeholt und fahren zurück in die Anden. Richtung Süden geht es mit Fotostops im Guayabamba Tal und am San Pablo See in die „Provinz der Seen“, Imbabura, wo Sie am späten Nachmittag in Ihrem Hotel mitten im Zentrum von Otavalo ankommen. Übernachtung in Hotel El Geranio





Unterkunft: Otavalo

Verpflegung: Frühstück

Bus: 166 Kilometer / ca. 3 Stunden und 30 Minuten

Gehweg: ca. 30 Minuten

5. Tag | Wanderung um die Meerschweinchenlagune

Heute fahren Sie zur "Meerschweinchenlagune" Cuicocha im Naturschutzgebiet Cotacachi Cayapas. Zusammen mit Ihrem einheimischen, englischsprachigen Führer unternehmen Sie eine ca. 4 – 5 stündige Wanderung rund um den zauberhaften See, am Fusse des meist schneebedeckten Gipfel des Cotacachi Vulkanes. Unterwegs können Sie viele Orchideen und Bromelien sehen. Auf dem Rückweg besuchen Sie die wegen Ihrer traditionellen Lederwaren bekannte Kleinstadt Cotacachi. Übernachtung in Hotel El Geranio



Unterkunft: Otavalo

Verpflegung: Frühstück und Lunch Box

Bus: 35 Kilometer / ca. 1 Stunde

Gehweg: 4-5 Stunden

6. Tag | Ländliche indigene Dorfgemeinschaften

Nach dem Frühstück werden Sie abgeholt und fahren mit Ihrem englischsprachigen Guide in die umliegenden ländlichen Dorfgemeinschaften. In Carapuelo sehen Sie traditionelle Webstühle, und im kleinen Dorf Peguche unternehmen Sie eine kleine Wanderung durch den Eukalyptuswald bis zum Wasserfall, und besuchen eine bekannte Folklore Musikgruppe, bei der Sie viel über andine Instrumente und Ihre Verwendung erfahren. Heute können Sie auch einige Wörter der alten Inka Sprache, dem Quechua lernen. Am Nachmittag werden Sie zurück nach Quito zu Ihrem Hotel gebracht. Übernachtung im Hotel Ikala



Unterkunft: Quito

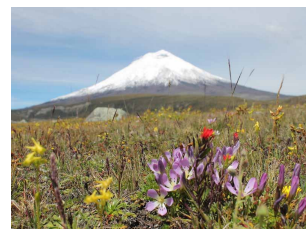
Verpflegung: Frühstück und Lunch Box

Bus: 97 Kilometer / ca. 2 Stunden

Gehweg: 1 Stunde

7. Tag | Nationalpark Cotopaxi

Heute fahren Sie mit Ihrem englischsprachigen Driver Guide auf der „Strasse der Vulkane“ Richtung Süden bis in den Nationalpark Cotopaxi. Hier unternehmen Sie eine kleine Wanderung auf ebenem Gelände rund um den Limpiopungo See, und können bei gutem Wetter bis zur Schutzhütte (4868 m) des zweithöchsten aktiven Vulkans der Welt aufsteigen. Anschliessend besichtigen Sie das Interpretationszentrum, bevor Sie in die westliche Andenkordillere zum smaragdgrünen Kratersee Quilotoa fahren. Übernachtung Hotel Samay Kirutoa



Unterkunft: Quilotoa

Verpflegung: Frühstück und Abendessen

Bus: 211 Kilometer / ca. 4 Stunden

Gehweg: ca. 3 Stunden



8. Tag | Wanderung rund um den Bergsee Quilotoa

Heute wandern Sie ca. 11 Km fast ausschliesslich am Kraterrand rund um die verzauberte Lagune Quilotoa . Zunächst geht es bergab bis zum Aussichtsplatz Shalala, und dann stetig bergan bis zum höchsten Punkt der Wanderung, dem Cerro Juyende (3930 m). Am frühen Nachmittag sind Sie zurück im Dorf, und fahren anschliessend weiter in den Kurort Baños, den Sie am Abend bei einem ersten Rundgang erkunden.Übernachtung im Hotel Isla de Baños

Unterkunft: Baños

Verpflegung: Frühstück

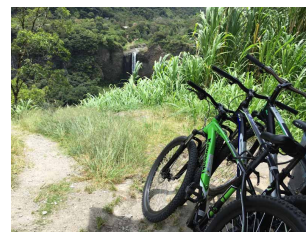
Bus: 211 Kilometer / ca. 4 Stunden

Gehweg: ca. 3 Stunden



9. Tag | Radtour zu den Wasserfällen des Pastaza Tales

Zusammen mit Ihrem Guide im unternehmen Sie heute eine abenteuerliche Radtour, fast ausschliesslich bergab, zu den Wasserfällen des Pastaza Tales. Am Ulba Wasserfall können Sie baden, am „Brautschleier“ und am „Teufelsbecken“ Wasserfall unternehmen Sie kleine Wanderungen über abenteuerliche Hängebrücken, und eine Seilbahnfahrt über die Schlucht. Am Nachmittag werden Sie und Ihre Räder zurück nach Baños gefahren, wo Sie sich von Ihrem Driver Guide verabschieden. Übernachtung im Hotel Isla de Baños



Unterkunft: Baños

Verpflegung: Frühstück

Bus: 20 Kilometer / 30 Minuten

Gehweg: 2 Stunden

Fahrrad: 18 Kilometer / ca. 2 Stunden

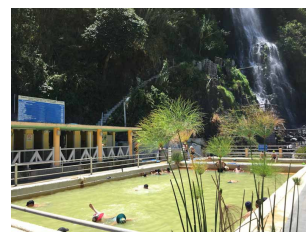
10. Tag | Baños de Agua Santa

Gelegen im grünen Tal auf 1800 m ist Baños de Agua Santa ein Ort wie geschaffen für Outdoor Aktivitäten. Der heutige Tag steht Ihnen deshalb zur freien Verfügung.

Unternehmen Sie eine Wanderung zum Aussichtsplatz Bellavista, oder zum Aussichtsplatz „Manos de Dios“, einen Reitausflug, eine Rafting- oder Canyoningtour. Besuchen Sie auch die „Schaukel am Ende der Welt“ bei der Casa del Árbol, die Sie einfach per Taxi erreichen können. Entspannen Sie am Abend in den heissen Quellen neben dem Wasserfall La Virgen. Übernachtung im Hotel Isla de Baños

Unterkunft: Baños

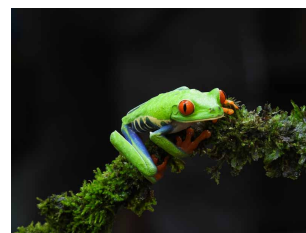
Verpflegung: Frühstück



11. Tag | Fahrt ins Amazonasgebiet

Auf einer landschaftlich reizvollen Strecke geht es heute hinunter ins Amazonas Gebiet bis zur Arajuno-Brücke, wo Sie mit einem motorisierten Kanu 20 Minuten flussaufwärts durch den tropischen Wald zur Itamandi Lodge fahren. Nach dem Mittagessen können Sie im Pool ein erfrischendes Bad genießen. Am Abend erwartet Sie eine Nachtwanderung, bei der Sie viele Geräusche nachtaktiver Dschungeltiere hören, und Leuchtinsekten und Kröten sehen können.Übernachtung in der Itamandi Lodge

Unterkunft: Ahuano





Verpflegung: Frühstück, Mittagessen und Abendessen

Bus: 170 Kilometer / ca. 3 Stunden

Gehweg: 1 Stunde

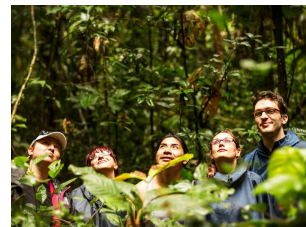
12. Tag | Dschungelexkursion

Nach dem Frühstück wandern Sie mit Ihrem fachkundigen Guide durch den Dschungel. In der überwältigten Vielfalt des tropischen Regenwaldes sehen Sie Riesenbäume, Lianen, Brett- und Stelzwurzeln, verschiedene Heil- und Nutzpflanzen, und mit etwas Glück auch einige Tiere. Am Nachmittag lernen Sie eine Kichwa-Gemeinde kennen und erfahren Interessantes über deren Lebensweise und den Umgang mit dem Dschungel. Wir werden an der Zubereitung des „Chicha“ Getränks teilnehmen und einige der traditionellen Gerichte probieren. Übernachtung in der Itamandi Lodge

Unterkunft: Ahuano

Verpflegung: Frühstück, Mittagessen und Abendessen

Bus: ca. 3 Stunden



13. Tag | Papageien Salzlecke und Fahrt nach Papallacta

Am frühen Morgen unternehmen wir eine ca. 15 minütige Kanufahrt flussaufwärts, um den Saladero de Parrots zu besuchen. Hunderte von Papageien und Sittichen nähern sich den Baumwipfeln und steigen dann auf die Lehmwand hinab, um die mineralreiche Erde zu fressen, die ihnen bei der Verdauung hilft. Mit dem Kanu geht es schließlich zurück zur Arajuno-Brücke. Von dort werden Sie abgeholt und fahren auf einer landschaftlich traumhaften Strecke durch gleich drei Nationalparks zurück in die Anden, wo Sie am Nachmittag in Papallacta auf 3200 m in den schönsten Thermalbädern des Landes ankommen. Übernachtung im Hotel Termas de Papallacta

Unterkunft: Papallacta

Verpflegung: Frühstück

Bus: 162 Kilometer / ca. 3 Stunden und 30 Minuten



14. Tag | Rückflug oder Galápagos Verlängerung

Wenn Sie eine Galápagosverlängerung gebucht haben, werden Sie früh morgens zum Flughafen gebracht. Ansonsten genießen Sie den Vormittag zur freien Verfügung in den heißen Quellen. Ein Spa Bereich mit Sauna und Massage steht zusätzlich zur Verfügung. Unternehmen Sie auch einen Spaziergang durch den endemischen Wald am Fluss, bevor Sie am frühen Nachmittag zum Flughafen gebracht werden und den Rückflug nach Europa antreten.

Bus: 55 Kilometer / 1 Stunde



Unsere Leistungen

Hotels

- Übernachtung im DZ in den genannten Hotels (oder gleichwertig), inkl. Frühstück
- 3 Tage / 2 Nächte Dschungeltour mit englischsprachigem Guide, inkl. Transport, Vollpension, Gummistiefel in der Itamandi Lodge, Tag 11 bis 13



- Die angegebene Verpflegung (Täglich Frühstück, 2 x Mittagessen, 2 x Box Lunch, 3 x Abendessen)
- Vor Ort Kundenservice

Eintrittsgebühren und Ausflüge

- Jesuitenkirche La Compañía/Básilica Kathedrale/San Francisco Kloster/Mitad del Mundo
- Reserva Ecológica Cotacachi Cayapas
- Wasserfall Peguche/Wasserfall Pailón del Diablo/ Wasserfall Ulba/ Wasserfall Manto de la Novia
- Nationalpark Cotopaxi
- Lagune Quilotoa
- Seilbahnfahrt

Transfer/Guides

- Privat Transfer Flughafen Quito – Hotel
- Privater Transport an Tag 4, 6, 11, 13, 14
- Englischsprachiger Driver Guide an Tag 2, 7, und 8
- Englischsprachiger lokaler Guide, inkl. Transport an Tag 5 und 6
- Fahrradtour mit englischsprachigem Guide (Mountainbike inkl. Helm) an Tag 9

Nicht enthaltene Leistungen

- Flüge
- Nicht angegebene Mahlzeiten und Getränke.
- Optionale Aktivitäten und Ausflüge in Mindo und Baños.
- Kichwa Dorfgemeinschaft 5,- USD.
- Trinkgelder



Details zur Reise

- Die Reise sollte optimalerweise an einem Samstag starten.
- Mit einem deutschsprachigen Guide an Tag 2, 7, 8 und 9 beträgt der Aufpreis 155 € pro Person.