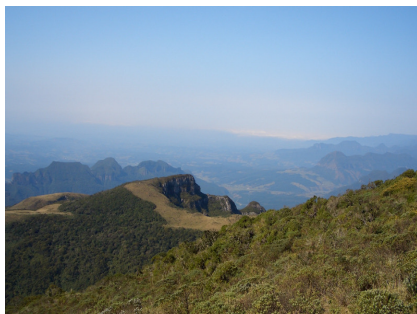




Brasilien Brasilien Aktiv

Kleingruppenreise durch Brasiliens Süden



Reisebeschreibung

Erlebt Brasiliens Süden auf unserer aktiven Gruppenreise! Entdeckt den Atlantischen Regenwald bei Wanderungen, Canyoning und Wildwasserkajak-Abenteuern. Wir erforschen die unberührte Canyonlandschaft der Serra Catarinense auf den Spuren der Gauchos. Entspannen uns an den Traumstränden von Florianópolis und lassen uns von der charmanten Küstenstadt verzaubern.

Reisetyp: Gruppenreisen

Dauer: 11 Tage

Teilnehmer: 2-6

Reisestationen: 4

Ihr Link zur Reise mit allen verfügbaren Terminen:

<https://www.aventoura.de/reisen/brasilien-aktiv#termine>

Ihr Reiseberater

Stephan Daniels

s.daniels@aventoura.de

+49 (0)761 / 21 16 99-11



Reiseverlauf

1. Tag | Willkommen im Paradies

Am Flughafen von „Floripa“, wie die Stadt liebevoll genannt wird, werdet ihr bei eurer Ankunft von unserem deutschsprachenden Reiseleiter, der Sie die komplette Reise durch begleiten wird, erwartet und in Empfang genommen. Bei der Fahrt zur Unterkunft bekommen wir bereits einen ersten Eindruck von Florianópolis, das fast komplett auf der Ilha da Santa Catarina liegt und für seine hohe Lebensqualität, sowohl von den Einwohnern, wie Besuchern geschätzt wird. Die Unterkunft der Gruppe liegt genau zwischen der Lagoa da Conceição und dem besonders bei Surfern beliebten Strand Praia Mole. Beide Ziele können einfach zu Fuß erreicht werden, um den Ankunftstag schon interessant zu gestalten, ehe unser Guide die Gruppe am Abend mit dem brasilianischen Nationalgetränk – einer frisch zubereiteten Caipirinha – begrüßt. Beim Abendessen können sich dann Teilnehmer und Reiseleiter in gemütlicher Atmosphäre kennenlernen und untereinander austauschen. Übernachtung bei dem Hotel Selina, Standard-Zimmer

Unterkunft: Florianopolis

Verpflegung: Abendessen



2. Tag | Wanderung an der Costa da Lagoa und Sandboarding in den Dünen von Joaquina

Wir erleben die beeindruckende Naturschönheit von Florianópolis auf der Wanderung an der Costa da Lagoa. Direkt nach dem Frühstück begibt sich die Gruppe gemeinsam mit dem Guide zum Ausgangspunkt der Tour. Während der Wanderung auf einem knapp 7 Kilometer langen Wanderweg entlang der Costa da Lagoa geht es immer entlang der Küste durch den Atlantischen Regenwald und vorbei an kleinen Siedlungen, Wasserfällen und alten Ruinen aus der Kolonialzeit. Zwischendurch machen wir Rast in einer kleinen Bar in einem verschlafenen Dörfchen. Hier haben wir die Möglichkeit einheimische Fischer zu treffen und erfahren mehr über das Leben der einfachen "Manezinhos", wie die Bewohner von Florianópolis genannt werden. Wahlweise kehren wir zum Mittagessen in ein typisches Restaurant am Ufer der Lagune ein. Am Ende des Wanderweges fahren wir mit den regelmäßig verkehrenden Shuttle-Booten zurück zum Hafen von Lagoa da Conceicao. Von hier aus geht es weiter in die beeindruckende Dünenlandschaft von Joaquina, wo wir uns im Sandboarden ausprobieren können. Anschließend erfolgt die Rückkehr zur Unterkunft. Übernachtung bei dem Hotel Selina, Standard-Zimmer

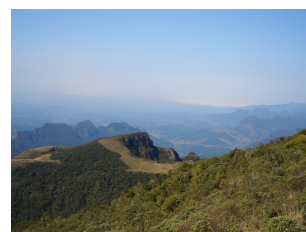
Unterkunft: Florianopolis

Verpflegung: Frühstück & Abendessen



3. Tag | Küstenwanderung zur Lagoinha do Leste

Die etwa 6-stündige Wanderung (unterteilt in ca. 4 Stunden Hinweg und 2 Stunden Rückweg) führt durch den Atlantischen Regenwald und entlang der felsigen Steilküste in den Südosten der Insel, zum Strand Lagoinha do Leste. Von Insidern wird Lagoinha do Leste auch als schönster Strand in ganz Florianópolis betitelt. Der abgelegene Strand ist nur durch eine mehrstündige Wanderung und an Tagen mit ruhigem





Wellengang auch mit dem Boot erreichbar. In Lagoinha do Leste angekommen, wird man mit einem einzigartigen Naturschauspiel belohnt. Der Traumstrand wird von steilen Felsklippen, sowie grünen Berghängen umschlossen und besitzt eine Süßwasserlagune, in deren warmen Wasser man ausgezeichnet baden kann. Wer nach der langen Wanderung auf dem Hinweg noch zusätzliche Energie hat, der kann außerdem den steilen Morro da Coroa erklimmen und von oben einzigartige Aufnahmen machen und Eindrücke sammeln. Nach dem Aufenthalt am Strand führt der Rückweg über einen weiteren, zwei Kilometer langen Wanderweg, bis in eine kleine Fischergemeinde, wo wir uns bei einem kühlen Getränk erfrischen können, ehe es auf kurzer Strecke mit dem Linienbus zurück zum Ausgangspunkt der Wanderung geht, wo das Gruppenfahrzeug wartet. Übernachtung bei dem Hotel Selina, Standard-Zimmer

Unterkunft: Florianopolis

Verpflegung: Frühstück & Abendessen

4. Tag | Delfine in Laguna und Fahrt in die Serra Catarinense

Nach dem Frühstück packen wir unser Gepäck zusammen und verlassen Florianopolis in Richtung Süden. Unterwegs hält die Gruppe, um hoffentlich die Delfine von Laguna sichten zu können. In Laguna gibt es eine ganz besondere Symbiose zwischen den Delfinen und den lokalen Fischern: Die Delphine treiben die Fische direkt in die Netze der Fischer. Die Fische haben dann die Qual der Wahl zwischen den Fischernetzen oder den schon wartenden Delfinen. Ein Weltweit wohl einmaliges Schauspiel. Die Fahrt geht weiter ins Landesinnere. Nach circa 3 Stunden erreichen wir das Hochplateau der Serra Catarinense - der Canyonlandschaft in der Nähe der Stadt Urubici. Hier sind wir also inzwischen in einer völlig anderen Klimazone angekommen, in der es auch deutlich kälter sein kann als in der Küstenregion. Es ist eine teilweise noch unberührte Landschaft und viele der Einheimischen leben noch in denselben Häusern ihrer Vorfahren und verdienen ihren Unterhalt mit der Landwirtschaft.

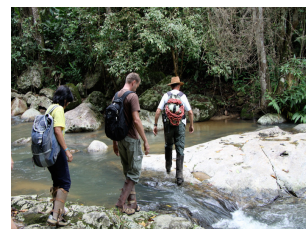
Untergebracht ist die Gruppe im "Sitio Ipe Amarelo" – einer kleinen, familiär geführten Pension mit eingebundenem Reitstall und authentischem Landleben. Das heutige Abendessen wird in der offenen Küche zubereitet. Genießen Sie die warmherzige Gastfreundschaft und natürlich das leckere Essen! Übernachtung bei Sitio Ipe Amarelo mit Gemeinschaftsbad, Standard-Zimmer

Unterkunft: Urubici

Verpflegung: Frühstück & Abendessen

5. Tag | Serra Catarinense - Abenteuer in den Canyons

Nach dem heutigen Frühstück wird sich für das Abenteuer in den Canyons gerüstet und das Gepäck wieder im Fahrzeug verstaut. Auf dem Weg in den Nationalpark São Joaquim wird noch ein Stopp eingelegt und Ihr Guide besorgt die Verpflegung für die nächsten Tage. Eineinhalb Stunden dauert dann etwa die Fahrt mit dem 4x4 Fahrzeug, bis das einfache Haus von Amilton, dem Gastgeber der nächsten Tage erreicht ist. Dort warten dann bereits die Packpferde, die für die Gruppe das Gepäck, die Verpflegung und das Campingmaterial für 2 Übernachtungen zum einfachen Zeltplatz tragen werden. Die Wanderung dorthin dauert etwa 1,5 Stunden und führt durch eine wilde und üppig grüne Landschaft. Nach der Ankunft helfen alle mit, das Camp zu errichten





und können sich anschließend beim Picknick stärken. Danach unternehmen wir mit unserem Guide eine zirka 2-Stündige Wanderung, um die Umgebung zu erkunden. Das Abendessen wird heute über dem offenen Feuer zubereitet, wobei die Gruppe noch gemütlich zusammensitzen kann, bis sich jeder zur Nachtruhe in sein Zelt zurückzieht. **Übernachtung:** Im Zelt

Unterkunft: Canyons

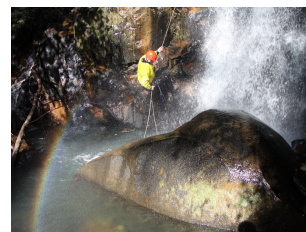
Verpflegung: Frühstück, Picknick & Abendessen

6. Tag | Serra Catarinense - Abenteuer in den Canyons

Am Morgen beginnt der Tag mit einem rustikalen und leckeren Frühstück, wobei natürlich auch Kaffee und Tee gereicht werden. Frisch gestärkt startet nun die Wanderung zur Canyon-Kante, die etwa 2,5 Stunden dauert und Sie hoffentlich mit tollen Aussichten belohnen wird. Bei klarer Sicht können Sie bei der Ankunft spektakuläre Ausblicke in den Canyon und über die Bergwelt von Santa Catarina genießen. Hier legt die Gruppe nun auch die Mittagspause ein, um das mitgebrachte Picknick zu genießen. Auch der Rückweg zum Zeltplatz dauert dann wieder etwa 2,5 Stunden, wobei wir uns Zeit lassen können, um die einmalige Natur zu bewundern. Besonders typisch für diese Region sind die "Araukarien" - ein Nadelbaum, der sogar die letzte Eiszeit überlebt hat. Vorbei an klaren Flüssen und Farnen geht es zurück zum Zeltplatz. Das Abendessen findet dann später wieder in gewohnter Manier am Feuer statt und jeder kann noch einmal die frische Bergluft genießen, ehe es am nächsten Tag wieder an zurück an die Atlantikküste geht. **Übernachtung:** Im Zelt

Unterkunft: Canyons

Verpflegung: Frühstück, Picknick & Abendessen



7. Tag | Wildwasserrafting und Rückkehr an die Küste

Heute steht ein weiteres Highlight unserer Erlebnistour auf dem Programm: Zunächst wird das Camp abgebaut und es geht zurück mit dem 4x4 Transfer. Die Fahrt führt uns nun zurück Richtung Küste an den Rand des Nationalparks Tabuleira (ca. 2,5 Autostunden von Urubici entfernt). Nach einem freudigen "Bem vindo!", zu Deutsch "Herzlich Willkommen!" und ausgestattet mit Helm und Schwimmweste geht es zum Fluss. Der Rafting auf dem Cubatãofluss gehört zu den landschaftlich schönsten von Brasilien. Gleich zu Beginn erwartet Sie eine steile Rutsche von 3 Metern Höhe und dann hört das Wildwasser auf den nächsten 3 Kilometern nicht mehr auf. Der Schwierigkeitsgrad ist Klasse II und III, je nach Wasserstand. Da es ein Kleinfluss ist, sind die Passagen oft eng und man muss auch mal das Boot über einen Felsen schieben. Aber die Verbindung von Felsen, Bergen und sauberem Wasser ist einmalig schön. Weiter geht die Reise dann zurück an die Küste und dann weiter Richtung Norden bis zum kleinen Fischer- und Badeort Estaleiro, wo Sie für die nächsten Tage Ihr Zimmer in der Pousada Embauba beziehen. Das Abendessen wird hier gemeinsam in familiärer Atmosphäre genossen. **Übernachtung:** Pousada Embauba, Standard-Zimmer

Verpflegung: Frühstück & Abendessen





8. Tag | Estaleiro-Wandertag und Überlebenstechniken im Atlantischen Regenwald

Nach dem gemeinsamen Frühstück bricht die Gruppe auf ins Landesinnere. Schon nach kurzer Fahrt erreichen wir den Ausgangspunkt der Wanderung, auf der uns der Guide die Flora und Fauna des Atlantischen Regenwaldes zeigt und erklärt. Auf der Tour geht es vorbei an einem wunderschönen Fluss bis tief hinein in den Regenwald, in dem noch alte Baumriesen stehen. Unterwegs zeigt uns der Guide auch einige Survival Tricks und Techniken, für den Fall, das ein Teilnehmer unterwegs verloren geht... (Natürlich nur ein Scherz ;-)) Am Ende der Wanderung haben wir dann die Möglichkeit in einem Naturschwimmbekken und unter einem Wasserfall inmitten des Regenwaldes zu baden und sich zu erfrischen. Anschließend geht es wieder zurück in die Zivilisation und ihr könnt den restlichen Tag am Pool oder am etwa 7-Fußminuten entfernten Sandstrand ausklingen lassen. Das Abendessen wird dann wieder in der Pousada serviert. Übernachtung: Pousada Embauba, Standard-Zimmer

Unterkunft: Estaleiro

Verpflegung: Frühstück, Picknick & Abendessen

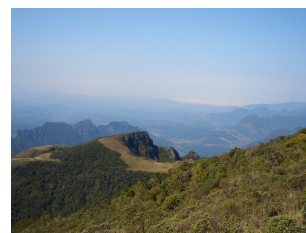


9. Tag | Estaleiro - Canyoning im Regenwald

Heute wartet ein ganz besonderes Highlight auf Sie: Während eines Canyoning inmitten des Regenwaldes durchlaufen wir einen Fluss, springen von Felsvorsprüngen und seilen uns an Wasserfällen ab. Die Sprünge und das Abseilen sind natürlich optional, und die Gruppe wird von zusätzlichen Guides begleitet, die für die nötige Sicherheit sorgen. Nach diesem Abenteuer mit Adrenalin-Garantie geht es nachmittags zurück nach Estaleiro. Den heutigen Abend können Sie nach Lust und Laune gestalten. Gerne gibt uns der Guide Tipps, welche Bar oder welches Restaurant das passende für uns wäre. Übernachtung: Pousada Embauba, Standard-Zimmer

Unterkunft: Estaleiro

Verpflegung: Frühstück & Picknick



10. Tag | Estaleiro - Freizeit am Atlantikstrand

Wir genießen diesen freien Tag am Pool der Pousada, baden im Meer oder in der Sonne, oder machen einen Shoppingbummel im benachbarten Balneario Camboriu. Der Tag steht bis zum Abend zur freien Verfügung, wo uns dann ein Churrasco, ein brasilianischer Grillabend erwartet. Lasst die Erlebnisse der letzten Tage noch einmal mit den anderen Teilnehmern und Ihrem Guide Revue passieren, genießt das leckere Fleisch vom Grill (alternativ bieten wir auch Fisch oder Vegetarisches Essen an) und ein paar typische Kaltgetränke. Übernachtung: Pousada Embauba, Standard-Zimmer

Unterkunft: Estaleiro

Verpflegung: Frühstück & Abendessen



11. Tag | Abreise oder Anschlussprogramm

Heute heisst es dann Abschied nehmen von Ihrem Guide. Entsprechend der Flugzeit bringt euch ein Fahrer zum Flughafen. Optional empfehlen wir jedem, der noch mehr Zeit in Santa Catarina verbringen möchte, noch ein paar Badetage am langen Sandstrand von Campeche in Florianopolis zu verbringen.

Verpflegung: Frühstück



Unsere Leistungen

- Alle Transfers wie beschrieben (bis 5 Teilnehmer im 4x4 Mitsubishi Pajero)
- 4 Ausflüge wie beschrieben, in Gruppe mit deutschsprachendem Guide
- 11 Tage deutschsprachiger Reiseleiter
- 3 Übernachtungen im Hotel Selina, Standard-Zimmer
- 1 Übernachtung im Sitio Ipe Amarelo, Standard-Zimmer mit Gemeinschaftsbäder
- 4 Übernachtungen Pousada Embauba, Standard-Zimmer
- 2 Übernachtungen im Zelt
- 10x Frühstück, 4x Picknick, 9x Abendessen

Nicht enthaltene Leistungen

- Einzelzimmerzuschlag
 - Versicherung
 - Getränke und nicht angegebene Mahlzeiten
 - Trinkgelder
- Internationale Flüge aus Deutschland, Österreich und der Schweiz sowie Inlandsflüge sind zubuchbar, wir erstellen Ihnen gerne ein individuelles Angebot.